

弥生検定パソコン経理事務3級 操作問題についての補足

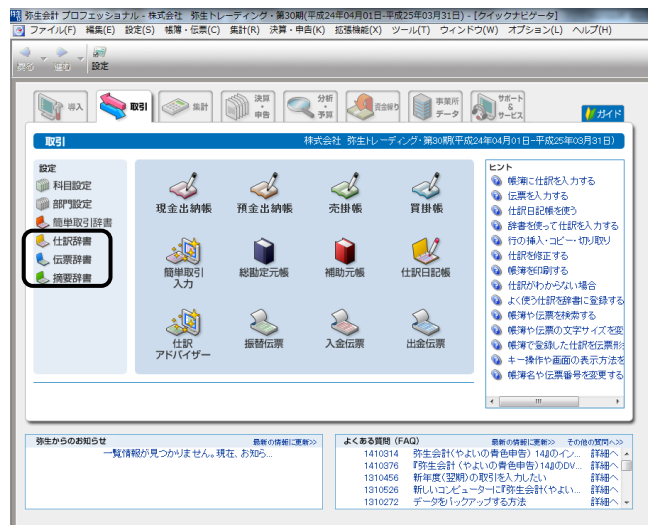
【辞書補足】

弥生検定の操作問題で取引を入力する際に、登録されてある辞書を使用して仕訳を入力する問題が出題されることもあります。

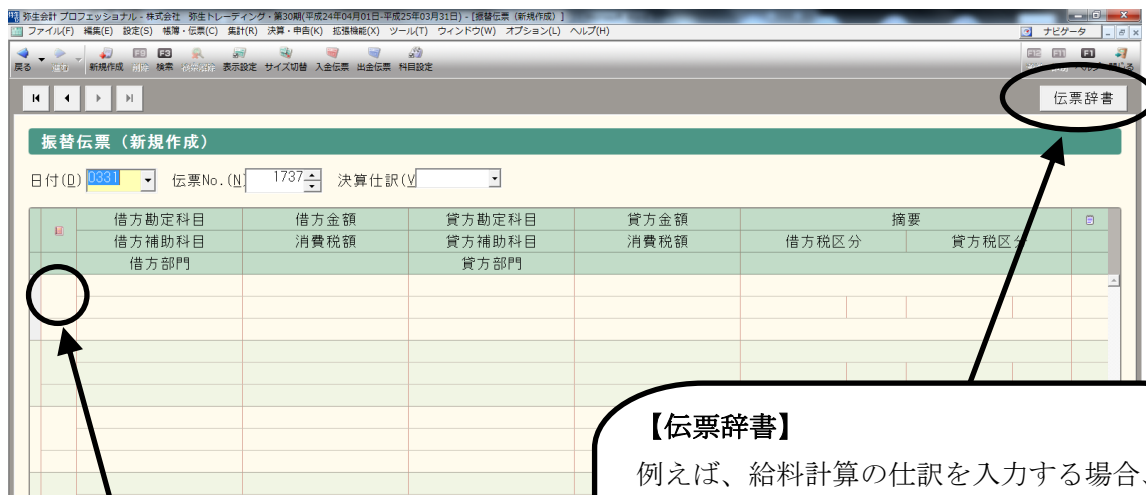
その際は辞書を呼び出して取引を入力していきます。

登録されている辞書を確認するときは、下記の図でご確認ください。

※試験の時は全ての辞書が登録されている状態でないかもしれませんのでご注意ください。



【振替伝票】で辞書を呼び出すときは、 部分をクリックして呼び出してください。



【仕訳辞書】

1対1の仕訳内容を登録することができます。
複合仕訳は登録できません。
囲んでいる部分をクリックすると仕訳辞書を呼び出すことができます。

【伝票辞書】

例えば、給料計算の仕訳を入力する場合、
伝票辞書を [F8] キーまたはクリックで呼び出し、
給料の支払いを選択し、取引を入力する事ができます。

※試験のときは全ての辞書内容が入っているとは限りませんので注意してください。